

Gut aufgestellt für die Energiezukunft

Windkraft mit der EnBW



Ihr Partner der Zukunft: Die EnBW

Die Zukunft der Stromerzeugung gehört den erneuerbaren Energien. Dabei spielt auch der Ausbau der Onshore-Windkraft eine zentrale Rolle – überall in Deutschland. Deshalb betrachten wir die Erweiterung der Windkraftkapazitäten als eine der Schlüsselaufgaben, die der EnBW Energie Baden-Württemberg AG als aktiver Gestalterin der Energiewende zukommen. Und weil man ehrgeizige Ziele am besten gemeinsam erreicht, streben wir bundesweit Projektpartnerschaften mit Kommunen, privaten Flächeneigentümern und Projektierern an.

Mit Wurzeln in Baden-Württemberg ist die EnBW das drittgrößte Energieversorgungs- und Energiedienstleistungsunternehmen Deutschlands. Rund 26.000 Mitarbeiter*innen sind entlang der gesamten Wertschöpfungskette – Energieerzeugung, Netze, Vertrieb – tätig und versorgen ca. 5,5 Millionen Kund*innen mit Strom, Gas, Fernwärme sowie energienahen Produkten und Services. 98 Prozent des Unternehmens sind im Besitz des Landes Baden-Württemberg und in kommunaler Hand: Ein Aspekt, der allen unseren Partner*innen Stabilität, Kontinuität, optimale Vernetzung und ein hohes Maß an Sicherheit garantiert.

Die Energiewende gestalten – die Strategie „EnBW 2025“

Das Engagement der EnBW im Bereich Windkraft ist Teil eines umfassenden Bekenntnisses zu Energiewende und Klimaschutz – festgeschrieben in der „Strategie 2025“ unseres Unternehmens. Das Ziel: eine klimaneutrale EnBW spätestens im Jahr 2035. Um dies zu erreichen, sind vom Beginn unseres Unternehmensumbaus bis 2020 rund 4,7 Milliarden Euro in das Geschäftsfeld Erneuerbare Energien geflossen. Bis 2025 werden wir ca. 4 Milliarden Euro in den weiteren Ausbau der Wind- und Solarenergie und teilweise auch in Fuel-Switch Maßnahmen investieren. Im Sektor Windenergie soll die installierte Leistung auf 4.500 MW steigen. Dabei ist die EnBW nicht nur in Deutschland aktiv, sondern verstärkt auch in ausgewählten Auslandsmärkten – onshore beispielsweise in Frankreich und Schweden, offshore in England.



Onshore-Windkraft bietet große Chancen – wie hier der EnBW-Windpark Fürth.

Jetzt Anlagen nachhaltig weiterentwickeln



3. Phase: Die Genehmigung

Dauer 0,5 bis 1 Jahr

Liegen alle erforderlichen Gutachten vor, erfolgt die Einreichung des Antrags auf immissionsschutzrechtliche Genehmigung bei der Genehmigungsbehörde. Dazu schreibt der Gesetzgeber zahlreiche, teils sehr umfangreiche Untersuchungen vor. Auch die intensive Einbindung der Öffentlichkeit wird fortgesetzt: Auf Informations- und Diskussionsveranstaltungen kommen Bürger*innen und Bürgerinitiativen mit unseren Projektleiter*innen ins Gespräch. Hierbei zeigen wir auch auf, wie die Bürger*innen ganz direkt durch Bürgerbeteiligungen von „Ihrer“ Windkraftanlage profitieren können. Sobald die Genehmigung erteilt ist, führen wir das Projekt durch das Ausschreibungsverfahren gemäß Erneuerbare-Energien-Gesetz 2017 (EEG 2017).



1. Phase: Die Flächenakquise

Dauer 0,5 Jahre

Unser Team prüft permanent Standorte in ganz Deutschland und identifiziert infrage kommende Flächen. Wir analysieren Flächennutzungspläne und untersuchen sorgfältig, ob bei entsprechend ausgewiesenen Vorranggebieten die Möglichkeit zum Bau besteht. Erweist sich eine Fläche als geeignet und wird eine Einigung mit den Eigentümer*innen erzielt, unterzeichnen wir den Nutzungsvertrag. Auf diese Weise konnten wir bereits zahlreiche Flächen in ganz Deutschland sichern, zu denen derzeit wichtige Gutachten erstellt bzw. von den Genehmigungsbehörden geprüft werden.



2. Phase: Die Genehmigungsvorbereitung

Dauer 1 bis 2 Jahre

Der Genehmigung einer Windkraftanlage gemäß Bundesimmissionsschutzgesetz gehen unterschiedlichste Gutachten – etwa zu den Themen Schall, Schattenwurf und anderen Fragen der Umweltverträglichkeit – voraus. Die Genehmigungsbehörde holt bei den so genannten Trägern öffentlicher Belange, beispielsweise Nachbarkommunen oder Umwelt- und Luftfahrtbehörden, Stellungnahmen ein, die dann im Genehmigungsverfahren berücksichtigt werden. Dabei stehen wir allen Beteiligten stets als Ansprechpartner*in zur Verfügung. Auch das Micrositing kann in dieser Phase erfolgen: Es wird präzisiert, wie viele Anlagen welchen Typs an welcher Stelle platziert werden sollen.



5. Phase: Betrieb und Instandhaltung

Dauer ca. 25 Jahre

Nachdem die Windkraftanlagen fertiggestellt sind, sorgt unser Betriebsteam für einen sicheren, effektiven Betrieb über die gesamte Einsatzdauer. Die Anlagen werden regelmäßig sorgfältig überprüft und unsere Servicetechniker*innen gewährleisten, dass festgestellte Schäden unverzüglich behoben werden.



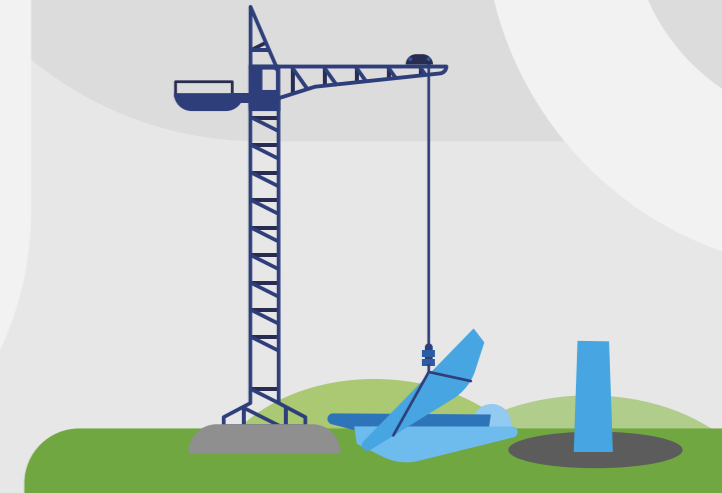
4. Phase: Der Bau

Dauer 3 bis 6 Monate

Hat das Windkraftprojekt im Ausschreibungsverfahren den Zuschlag erhalten, können die Bauarbeiten unter der Leitung erfahrener EnBW-Spezialist*innen beginnen. Bei der Auftragsvergabe setzen wir, wo immer möglich, auf lokale Unternehmen. So dient jedes unserer Projekte auch der Wertschöpfung und Wirtschaftsförderung vor Ort.

6. Phase: Repowering oder Rückbau

Wir gehen bei unseren Windkraftanlagen von einer 25-jährigen Betriebsdauer aus. Was geschieht danach? Auch hierfür entwickeln wir auf den Standort zugeschnittene Konzepte. Die genaue Vorgehensweise wird vertraglich fixiert. Eine interessante Möglichkeit besteht im „Repowering“. Das bedeutet: Die alte Anlage wird vollständig demontiert und an gleicher Stelle bzw. im näheren Umkreis errichten wir eine neue, modernere, noch leistungsstärkere Anlage. Die zweite Option ist der umweltgerechte Rückbau ohne Neuprojekt (abgesichert durch eine entsprechende Rückbaubürgschaft).



Für jedes Vorhaben ein starkes Team



Im engen partnerschaftlichen Dialog entwickeln wir maßgeschneiderte Lösungen für Ihren Standort.

Bei den interdisziplinären Teams der EnBW sind Projekte über Jahrzehnte hinweg in guten Händen.

Auf erneuerbare Energien spezialisiert

Ein engagiertes Team von EnBW-Mitarbeiter*innen ist im Bereich „Erneuerbare Energien“ aktiv und stellt umfassende Leistungen in der Planung, im Genehmigungsprozess, bei der Errichtung und beim Betrieb von Onshore-Windkraftanlagen bereit. Organisiert haben wir unsere Windkraftspezialisten in flexiblen interdisziplinären Teams, die dezentral in fünf Projektbüros von Nord bis Süd präsent sind: In Hamburg, Berlin, Erfurt, Trier und Stuttgart. Das schafft Nähe zu den beteiligten Partnern und erleichtert das Eingehen auf regionale Erfordernisse. Von Betriebswirtschaftler*innen bis zu Meteorolog*innen und von Bauingenieur*innen bis zu Wirtschaftsjurist*innen vereinen unsere Teams alle Kompetenzen, die für die Realisierung anspruchsvoller Vorhaben erforderlich sind.



Eine zentrale Rolle spielt dabei die Einbindung der Bürger in einen konstruktiven Dialog: In enger Kommunikation schaffen wir Transparenz für unsere Projekte. Und in vielen Fällen eröffnen wir Bürgern die Möglichkeit, direkt in regionale Windkraftprojekte zu investieren.

Derzeit verfügt die EnBW konzernweit im Bereich Windkraft Onshore über 1.016 MW installierte Leistung, davon 720 MW in Deutschland, die sich auf 270 Windkraftanlagen an 59 Standorten verteilen (Stand 12/2021). Wir engagieren uns auch zunehmend für bestehende Windparks, die das Ende ihrer Lebensdauer erreichen. Weiterbetrieb, Repowering oder Verkauf? Wenn es um diese entscheidende Frage geht, ist die EnBW kompetenter Partner. Und auch in Sachen Direktvermarktung bieten wir – basierend auf langjähriger Praxis – breit gefächertes Know-how.

Projektprinzip Nachhaltigkeit

Als nachhaltig denkendes Energieunternehmen haben wir in allen Phasen unserer Projekte die Umwelt im Blick, damit es gelingt, die erforderlichen Eingriffe möglichst schonend für Mensch und Natur zu gestalten. Dafür stehen unsere Projektteams im kontinuierlichen Austausch mit Regionalverbänden, Landkreisen, Kommunen, Gemeinde- und Stadträten, Bürgerschaftsvertretern sowie anderen relevanten Partnern.

Zuverlässiger Partner – sichere Finanzierung

Die Finanzierung unserer Windprojekte erfolgt aus den Mitteln des EnBW-Konzerns. Das macht die EnBW zu einem bonitätsstarken Partner, der von Banken und deren wechselnden Rahmenbedingungen unabhängig ist.



Sie haben Interesse an der Windkraftnutzung in Ihrer Region, verfügen über Flächen, die für ein Windkraftprojekt infragekommen oder sind bereits dabei, ein konkretes Projekt zu planen? Profitieren Sie von unserer Kompetenz und nehmen Sie Kontakt zu uns auf. Unsere örtlichen Projektteams freuen sich auf das unverbindliche Gespräch mit Ihnen!

EnBW
Energie Baden-Württemberg AG
Schelmenwasenstraße 15
70567 Stuttgart
Telefon 0711 289-48787
windkraft@enbw.com
www.enbw.com/windkraft